

РОССИЙСКАЯ ФЕДЕРАЦИЯ
КУРГАНСКАЯ ОБЛАСТЬ
ПРИТОБОЛЬНЫЙ РАЙОН
ЯЛЫМСКИЙ СЕЛЬСОВЕТ
АДМИНИСТРАЦИЯ ЯЛЫМСКОГО СЕЛЬСОВЕТА

ПОСТАНОВЛЕНИЕ

от 23.03.2020 г.
с. Ялым

№ 5

Об утверждении схемы размещения мест (площадок) накопления твердых коммунальных отходов на территории Ялымского сельсовета

В соответствии с Федеральным законом от 24 июня 1998 года № 89-ФЗ «Об отходах производства и потребления», постановлением Правительства Российской Федерации от 12 ноября 2016 года № 1156 «Об обращении с твердыми коммунальными отходами и внесении изменений в постановление Правительства Российской Федерации от 25 августа 2008 года № 641», постановлением Правительства Российской Федерации от 31 августа 2018 года № 1039 «Об утверждении Правил благоустройства мест (площадок) накопления твердых коммунальных отходов и ведения их реестра», руководствуясь Уставом Ялымского сельсовета Притобольного района Курганской области, Администрация Ялымского сельсовета

ПОСТАНОВЛЯЕТ:

1. Утвердить схему размещения мест (площадок) накопления твердых коммунальных отходов на территории Ялымского сельсовета согласно приложению к настоящему постановлению.
2. Настоящее постановление применяется к правоотношениям, возникшим с 1 февраля 2020 года.
3. Настоящее постановление опубликовать в газете «Сельские новости» и разместить в информационно-телекоммуникационной сети Интернет.
4. Контроль за выполнением настоящего постановления оставляю за собой.

Глава Ялымского сельсовета

О.Ф. Зайцева

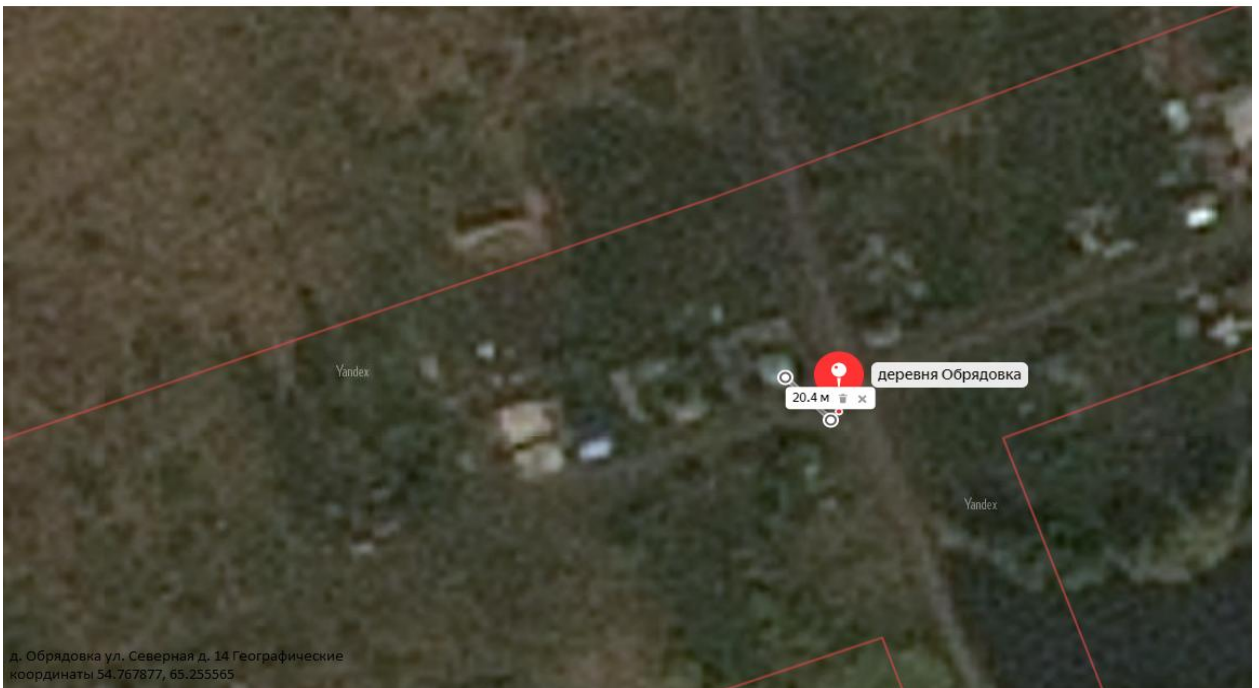
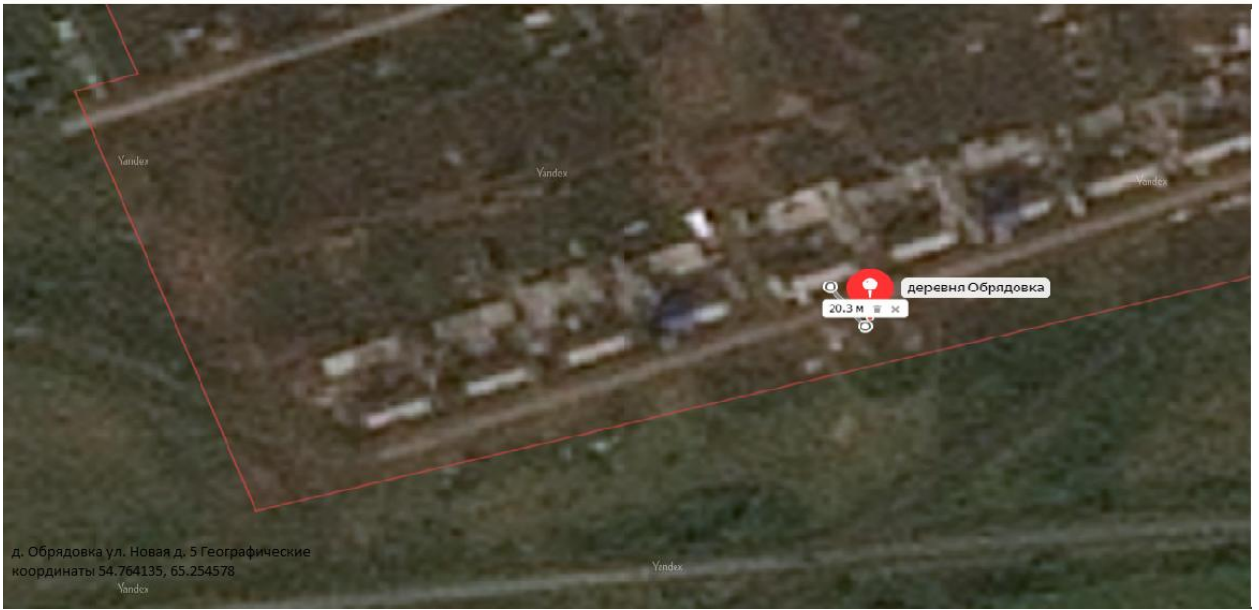
№ 5

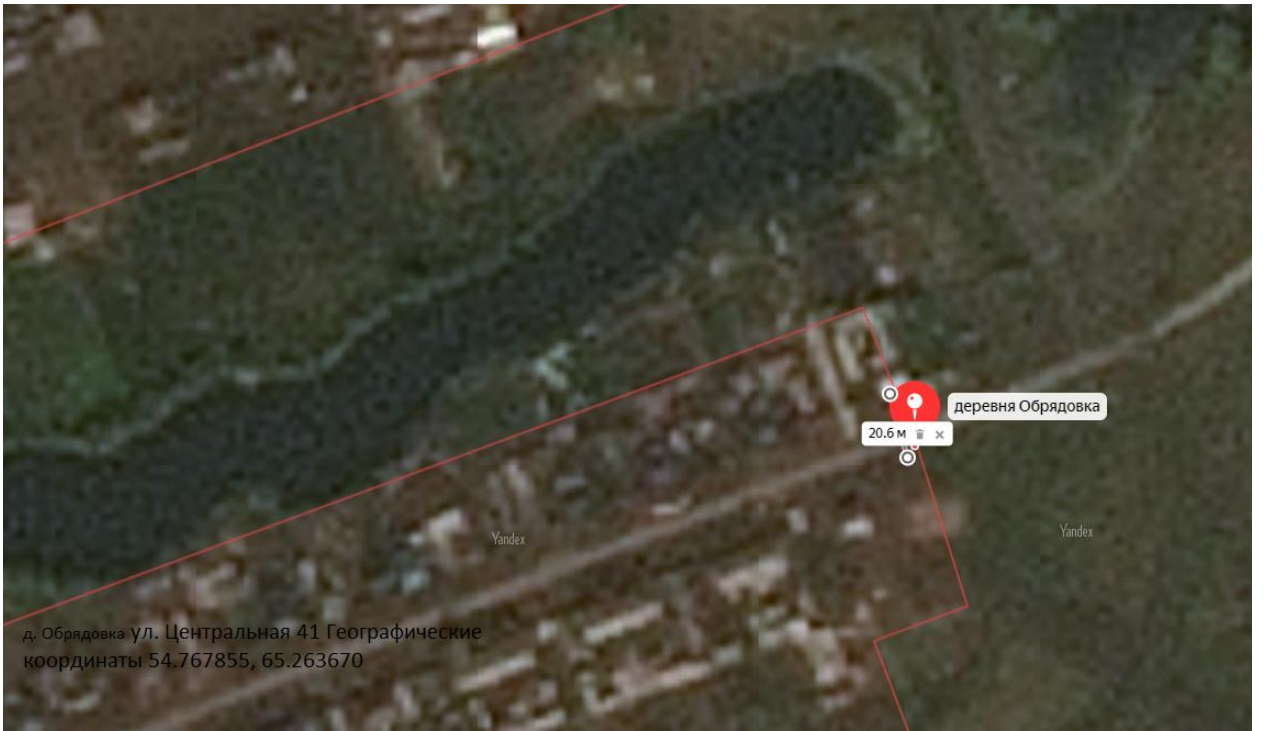
Приложение к постановлению Администрации
Ялымского сельсовета от 23.03.2020 г.

«Об утверждении схемы размещения мест
(площадок) накопления твердых коммунальных
отходов на территории Ялымского
сельсовета»

**Схема размещения мест (площадок) накопления твердых коммунальных отходов
на территории Ялымского сельсовета**















с. Ялым ул. Береговая д.17
Географические координаты
54.774727, 65.090003



с. Ялым ул. Лесная д.10 Географические
координаты 54.768322, 65.087353



с. Ялым ул. Молодежная д. 11 Географические
координаты 54.769681, 65.092756